

GEI-2A

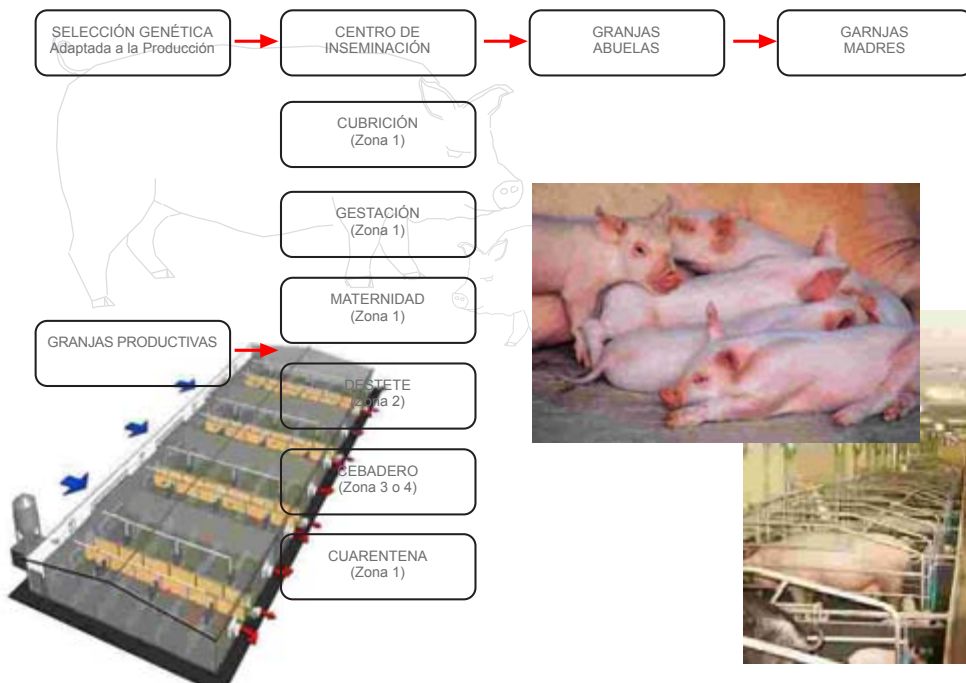
GRUPO EUROPEO DE INGENIERÍA AGROALIMENTARIA Y AMBIENTAL

**GRANJAS E INSTALACIONES
PRODUCTIVAS**

GEI-2A

granjas porcino

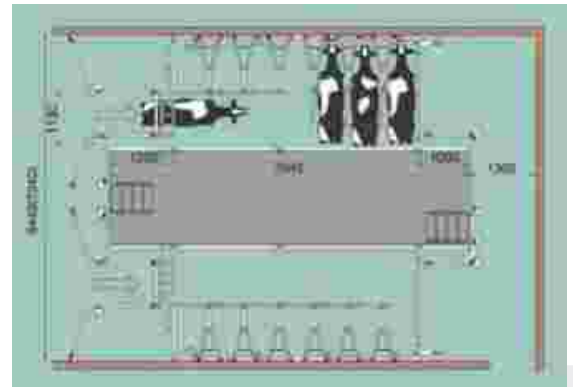
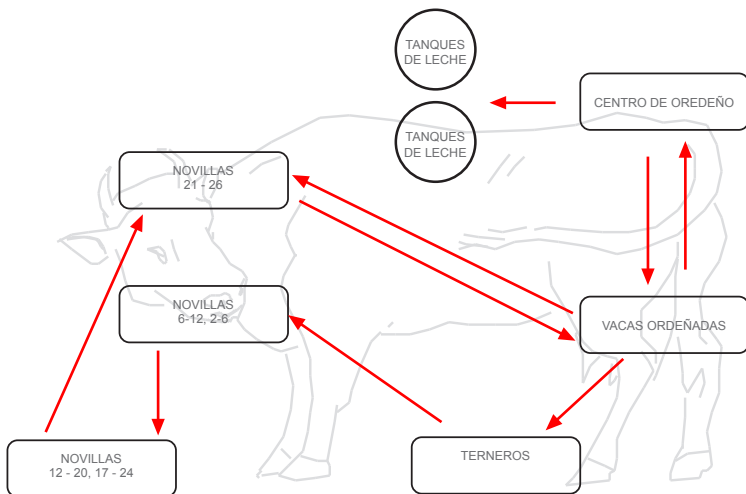
GRANJA DE PRODUCCIÓN CERDOS
DISPONE DE CUATRO COMPLEJOS BÁSICOS



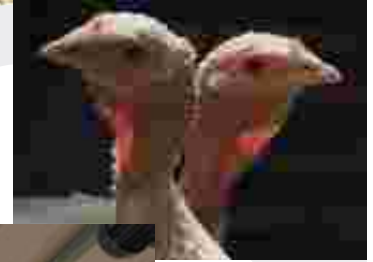
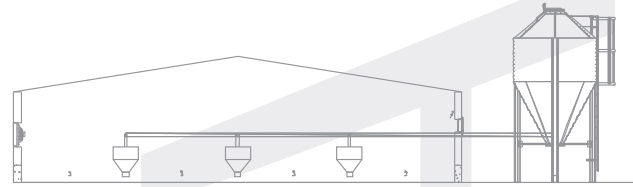
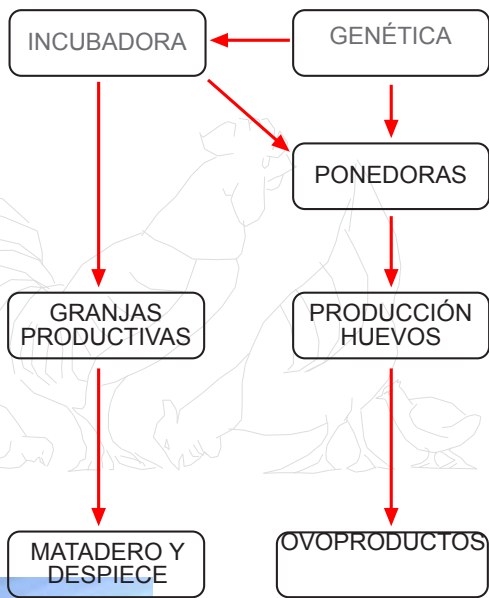
- 1.- REPRODUCCIÓN.
- 2.- DESTETE.
- 3.- CEBADO DE 18.000 PLAZAS.
- 4.- CEBADO DE 18.000 PLAZAS.

granjas vacuno

GRANJAS DE PRODUCCIÓN DE LECHE Y TERNEROS PARA CARNE



granjas avícolas



granjas ponedoras



fábrica de piensos

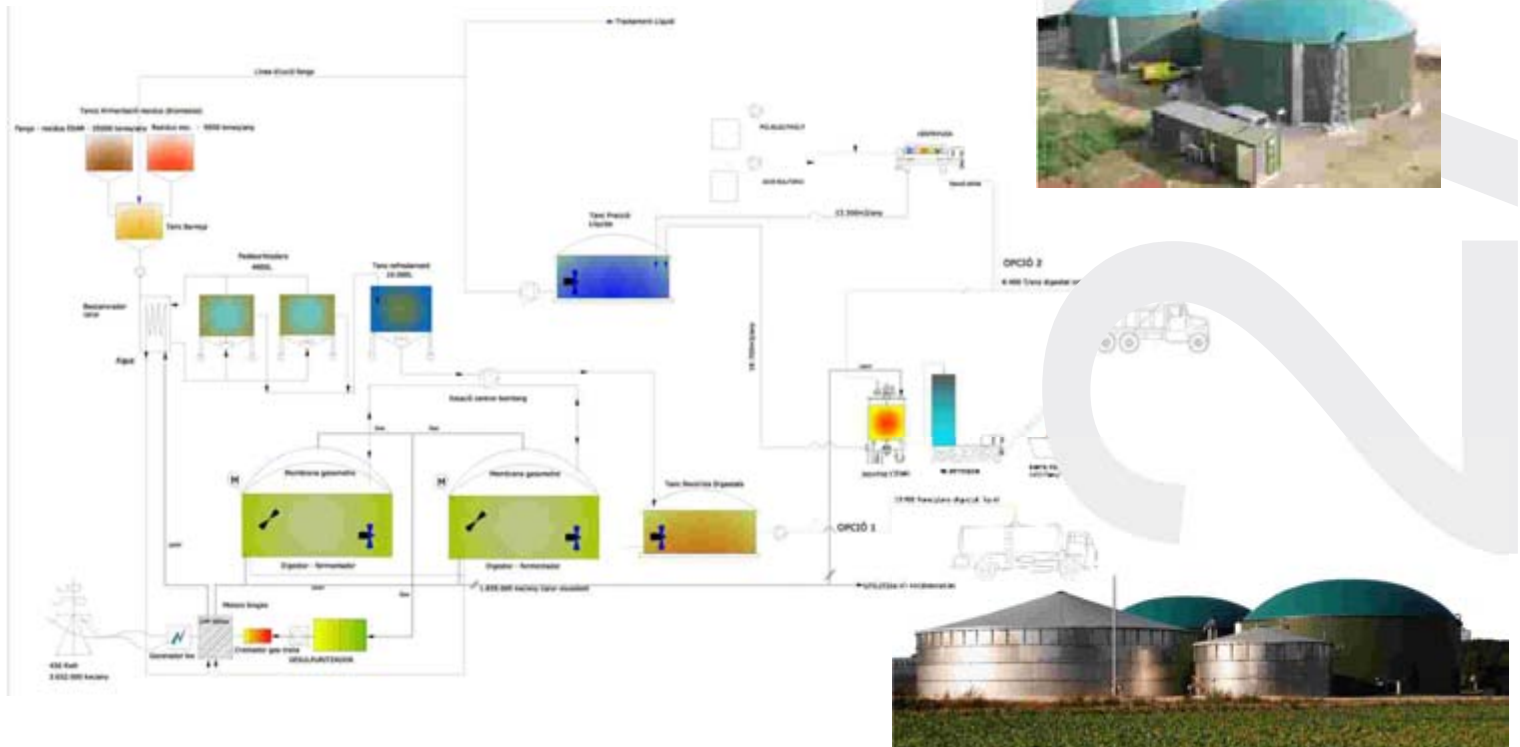


granjas genética

Adaptar los mejores reproductores, en las líneas maternas así como en las paternas, adaptándose a las necesidades de cada ganadero.

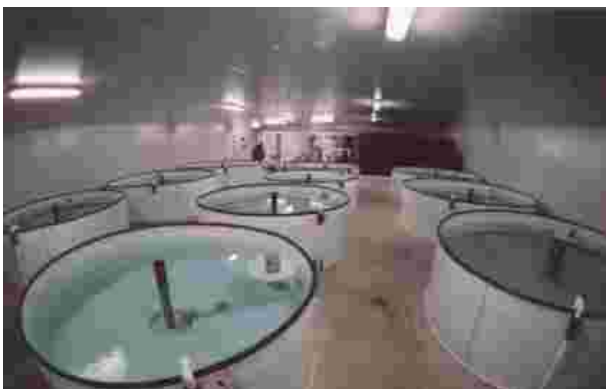
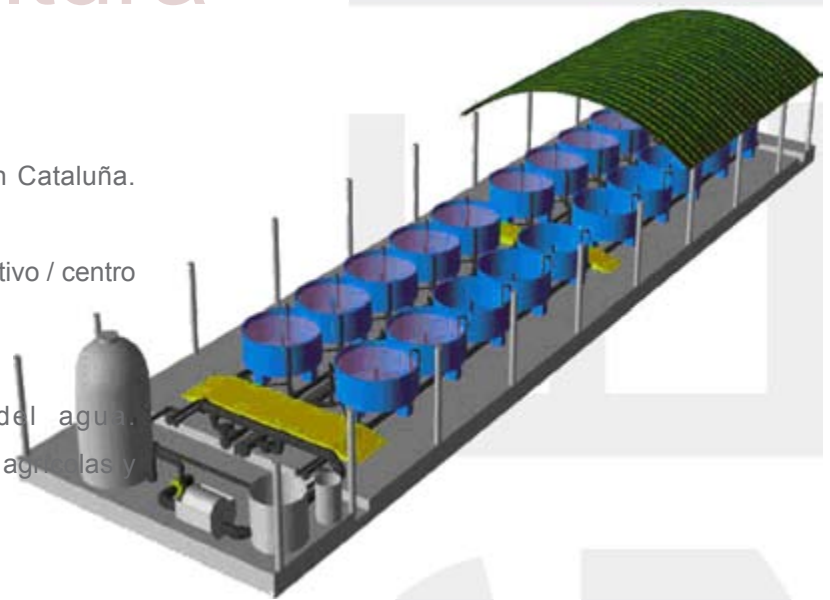


plantas de biogás

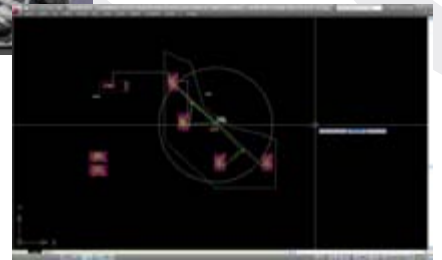
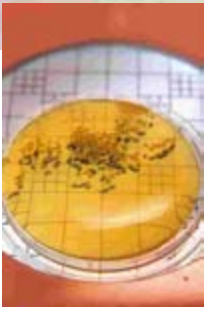


plantas de acuicultura

- Diversificación de producciones.
- Producción de un alimento (pescado) deficitario en Cataluña.
- Alimento de alto valor biológico
- Creación de nuevas infraestructuras (unidades de cultivo / centro de transformación)
- Implantación de nuevas microempresas
- Mejor aprovechamiento y rentabilización del agua.
- Sostenibilidad del sistema basado en los productos agrícolas y subproductos agroindustriales de la zona.



I + D + i



industrias matadero, despiece...

Mataderos y sala de despiece.

Fábrica de elaboración de cocidos y curados.

Transformación de subproductos.

Almacenes frigoríficos.

Informática industrial.

Puesta en marcha, formulaciones y asesoramiento técnico.

Asesoramiento de control de calidad.

Depuración de aguas y reducción de contaminantes.



instalaciones productivas granjas fábrica de piensos mataderos I+D+i

GEI-2A aporta la experiencia y todos los conocimientos de sus técnicos para el diseño y la concepción de:

Fabrica de piensos.

Granjas y complejos carnicos de porcino, genética, etc. (inseminación gestación maternidad, engorde).

Explotaciones integrales aves (incubadoras, reproductoras, etc.)

Explotaciones vacuno de carne y leche.

Otras explotaciones de otras especies.

Acuicultura, (SRA), sistema de acumulación de aguas, etc.

centro de producción

centro de recuperación de residuos

granja

matadero

despiece

APLICACIÓN AL TERRENO (POR MAQUINA DE INYECCIÓN)

ECONÓMICAMENTE LA MÁS BARATA.
NECESARIA ALTA SUPERFICIE AGRÍCOLA.

DEPURACIÓN LAGUNAJE + ACUICULTURA

SOLO APTO PARA POCOS m² DE PURIN.
INTERESA PARA PRODUCIR PECES HERBÍVOROS

BIOGÁS

ECONÓMICAMENTE POCO VIABLE
APTO PARA ELIMINACIÓN PURÍN Y OTROS
RESIDUOS CARNICOS.
PRODUCE ENERGÍA.

COMPOSTAJE

SUPERFICIE BASTANTE IMPORTANTE.
VENTAS DE COMPOST JARDINERÍA?? EXISTE
EN LA ZONA??

PLANTA DE TRATAMIENTOS DE RESIDUOS
SUBPRODUCTOS CARNICOS

UTILIZABLE EN PIENSOS PARCIALMENTE.
APTO COMO ABONO AGRÍCOLA, COMPOST.
UTILIZACIÓN DE OTROS USOS.

SISTEMAS DE ALTA TECNOLOGÍA COMO:

HEPARINA A PARTIR DE MUCOSAS.
BIOPESTICIDAS DE LA SANGRE.
PROTEÍNAS DE PELO DE CERDO.
OTROS PRODUCTOS FUNCIONALES, COLÁGENO,
ETC.

